

A decorative grid of colored dots on the left side of the slide, consisting of 8 rows and 4 columns. The colors of the dots are: Row 1: 4 small blue dots; Row 2: 4 medium yellow dots; Row 3: 4 small red dots; Row 4: 4 medium green dots; Row 5: 4 small cyan dots; Row 6: 4 medium purple dots; Row 7: 4 small orange dots; Row 8: 4 medium blue dots.

Arbotheek II en Arbocatalogus

Voor de waterschappen

Startbijeenkomst A&O fonds Waterschappen
23 april 2008

Johan van Middelaar, DHV

Inhoud presentatie

- Wijziging arbowet
- De arbocatalogus
- Rol en controle arbeidsinspectie
- Subsidieregeling SZW
- Van Arbotheek naar arbocatalogus
- Project aanpak
- Indeling en gebruik
- Planning

Wijziging Arbowet

In werking getreden op 1 januari 2007

Kern wijzigingen:

- Minder regels en administratieve lasten bedrijfsleven
- Overheid stelt doelvoorschriften
- Meer mogelijkheden én verantwoordelijkheden werkgever en werknemer
- Afspraken vastleggen in Arbocatalogus

De arbocatalogus

- Bevat oplossingen om te voldoen aan doelvoorschriften
- Niet verplicht; zonder arbocatalogus moet bedrijf aantonen dat aan doelvoorschriften wordt voldaan
- Keuze arbo onderwerpen:
 - Frequent voorkomend in branche en voldoende materiaal om invulling te geven aan arbocatalogus
 - Arbeidsinspectie handhaaft op "eigen" branche regels
- Arbocatalogus is dynamisch
- Zodra arbocatalogus is getoetst vervallen de ouden arboregels

Rol en controle arbeidsinspectie

Ziet toe op:

- Informeren van gebruikers (brochures, website)
- Verplichtingen werkgever en werknemer
- Werkwijze van inspectie
- Belangrijkste risico's + maatregelen in de branche

Doet handhaving:

- Frequenter in hoogrisico branches zonder catalogus
- Strenge handhaving: verdubbeling maximale boetes
- Boetes voor werkgevers en werknemers

Subsidieregeling SZW

- Eén project per branche
 - Waterschappen is 1 van 13 overheidsbranches (Stcrt. 2007; 5012)
 - Brief Comm. Beg. Arb.catalogi 4 april 2008: BIK codes 3-6 cijfers
 - Aanmelding Waterschappen bij CBA (loopt)
 - CBA (J.Hooiveld e/o R. Linschoten) aanwezig bij kick off
- Arbocatalogus moet minimaal 2 risico's bevatten
- Goedkeuring door sociale partners
- Verstrekking achteraf op goedgekeurde arbocatalogus
- Maximaal € 50.000 per catalogus
- Geen voorwaarden na uitbetaling

Project:

- (Voor) Financiering door A&O fonds waterschappen / STOWA

Project aanpak

- Consensus over onderwerpen tussen werkgevers en werknemers
- Onderwerpen en processen:
 - Wijze van inventariseren
 - Aanpak, protocol, oplossingen
- Stand van zaken beschikbare informatie
 - Oplossingen, instrumenten
 - Best practices
- Keuze speerpunten en prioritaire risico's, bv
 - Besloten ruimten
 - Biologische agentia
 - Vallen van hoogte
- Overige onderwerpen, bv
 - Alleen werken
 - Verzuim en reïntegratie

INHOUDSOPGAVE



- 1 Leeswijzer
- 2 Nieuws
- 3 Gevaren en risicobeperkingen
- 4 Risicobeperkingen per onderdeel
 - 4.1 Waterlijn
 - 4.2 Sliblijn
 - 4.2.1 Slibretourgemeal (pompen)
 - 4.2.2 Slibretourgemeal (vizzels)
 - 4.2.3 Slibindikruimte, mechanisch (bandind)
 - 4.2.4 Slibindikruimte, gravitair
 - 4.2.5 Slibgistingstank
 - 4.2.6 Slibontwatering (zeefbandpers)
 - 4.2.7 Slibontwatering (centrifuge)
 - 4.2.8 Slibontwatering (membraan- kamerfi)
 - 4.2.9 Slibontwatering (sliblagune)
 - 4.2.10 (Tussen)opslag ontwaterd slib (cont)
 - 4.2.11 Slibverwerking (drogen, verbrande)
 - 4.3 Gaslijn
 - 4.4 Luchtlijn
 - 4.5 Utilities
- 5 Wet- en regelgeving en normen
- 6 Bedrijfshulpverlening en repressiemiddelen
- 7 Gereedschappen
- 8 Arbozorg gestructureerd invoeren in een o
- 9 Voorbeelden procedures en werkinstructies
- 10 Definities onderdelen

4.2.5 Slibgistingstank

Laatst aangepast: 27-3-2007

Struikelen, uitglijden, verstappen

Struikelen, uitglijden en verstappen speelt vooral op de toegang naar en op het dak van de slibgisting: aansluitingen. Maatregelen om struikelen, uitglijden en verstappen te voorkomen, zijn:

- In het ontwerp hoogteverschillen zo veel mogelijk te vermijden dan wel te beperken. Bij hoogte een trap, hekwerk of hellingbaan worden toegepast (Bouwbesluit 2003);
- Op de looproutes antislipvloeren, bijvoorbeeld met behulp van strips of tegels aan te brengen;
- Obstakels zo veel mogelijk buiten de looproutes te houden;
- Onvermijdelijk aanwezige obstakels te markeren met zwart-gele markeringen en zo nodig hulpm obstakels te vergemakkelijken;
- Toegangstrappen en bordessen te voorzien van een profiel (bijvoorbeeld traanplaat);
- Waar mogelijk open trappen en bordessen toe te passen, zodat vuil zo veel mogelijk wordt beperkt;
- Op plaatsen waar onder open trappen en bordessen werkzaamheden kunnen plaatsvinden, hier te verlichten (minimaal 1 lux, 10 lux bij bedieningsmiddelen);
- De medewerkers instrueren op de looproutes te blijven;
- Bij winterse omstandigheden aanvullende maatregelen te nemen in de vorm van strooien of schuiven.

Vallen

Het gevaar van vallen wordt tegengegaan door:

- Struikelen, uitglijden en verstappen te voorkomen (zie boven);
- Leuning met voldoende hoogte (1,1 meter), tussenregel(s) en schoprand (0,15 m) conform NEB en op het dak;
- Geen hijs- en hefmidelen aan de leuning te bevestigen, wanneer deze daar niet voor zijn bestemd;
- Bij eventuele onderhoudswerkzaamheden op hoogte te werken met arbeidsmiddelen waarmee (aan) te worden gered (steigers, ladders).

Van Arbotheek naar Arbocatalogus

Nu 2008: Arbotheek I (sec voor zuiveringsbeheer)

- Doel 2009 : Inhoud: Arbotheek II (waterschappen)
 - : Proces: overleg + goedkeuring soc.partners en AI
- Inhoud + proces = arbocatalogus

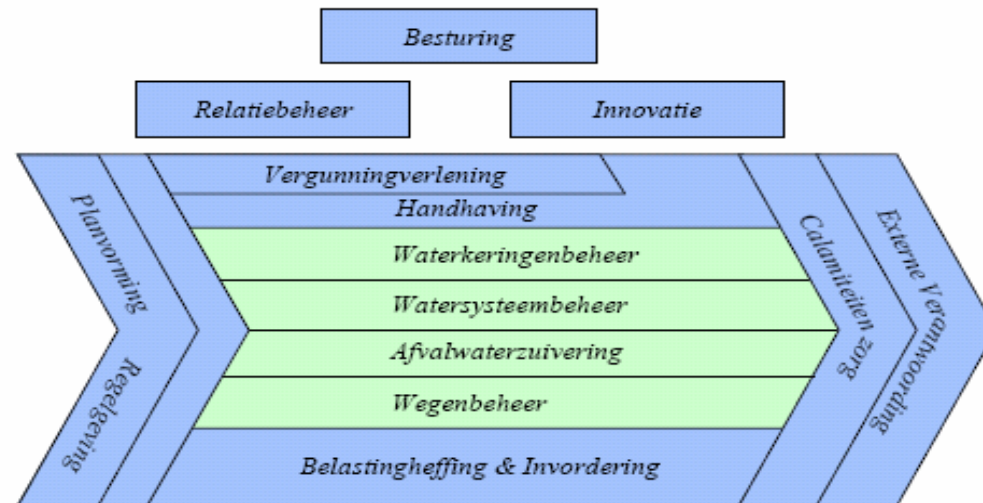
Projectstructuur (taken):

- BC: vz, STOWA, A&O, 4 leden ws (coördinatie, inhoud)
- Sociale partners (intenties en overeenstemming)
 - Werkgevers: Vereniging Directeuren Waterschappen
 - Werknemers : 3 vakbonden in A&O fonds gemeenten
- Arbeidsinspectie (formele goedkeuring)
- Bijeenkomsten – breed (draagvlak gebruikers)
- DHV: projectsecretariaat, liaison naar CBA/SZW

Indeling Arbotheek II

Op basis Business Architectuur Waterschappen (2006):

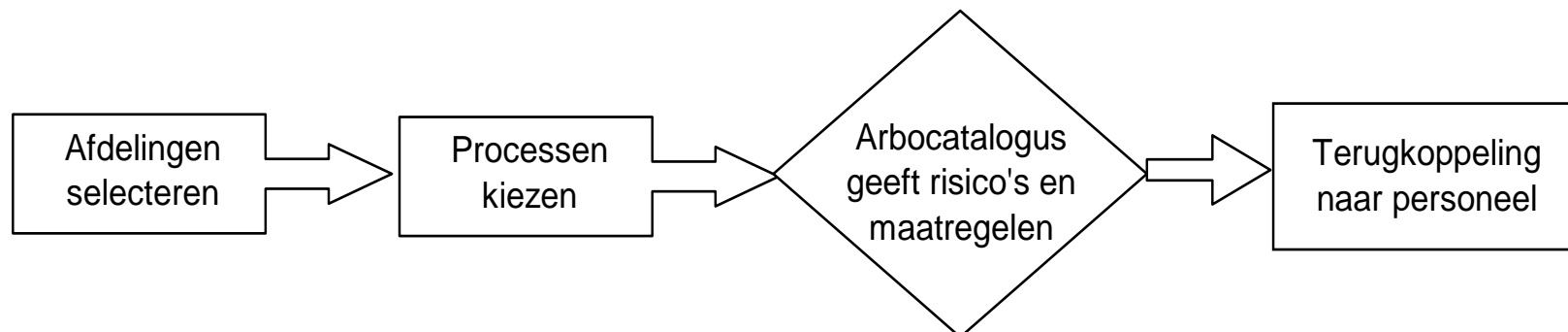
- Waterkeringenbeheer
- Watersysteembeheer
- Wegenbeheer
- Afvalwaterzuivering
- Kantoorwerk



Gebruik Arbotheek II

Gebruik op maat:

- Hoofdproces (bv beheer objecten, zuiveringsproces)
- Subproces (bv inspecties, onderhoud, planvorming)
- Risico (bv vallen, verdrinking, besmetting)
- Risicobeperking (bv leuning, alarm, ventilatie, pers. bescherming)



Planning

Vanmiddag:

- introductie A&O fonds en Arbotheek II
- discussie o.l.v. Wim en Cora: kansen en bedreigingen
- verwachtingen Arbotheek II

En dan:

- Mei 2008: kick off
- Voor zomer 2008: Intenties en voorbereiding Arbotheek II
- 2^e helft 2008: 1^e concept Arbotheek II
- 1^e helft 2009: goedkeuring en uitrol

